

ONDUCLAIR® PCMW PANEL

Systèmes de plaques planes alvéolaires emboitables

*Résistance aux chocs
Isolant
Bonne réaction au feu
Bonne tenue à la
température*



TYPE D'APPLICATION

Systèmes de plaques planes alvéolaires, connectables, vitrages organiques multiparois, en résine thermoplastique polycarbonate

Avantage du produit



Résistance aux chocs



Isolation thermique ($W/m^2 \cdot ^\circ C$) jusqu'à 0.83
(ONDUCLAIR PCMW PANEL 50)



Haute transparence : TL = 72%
(ONDUCLAIR PCMW PANEL 40 – 3 parois)



Excellente portée : jusqu'à 2.4 m
(ONDUCLAIR PCMW PANEL 50)



INFORMATIONS TECHNIQUES

Données techniques

	PANEL 40 - 3		PANEL 40 - 8		PANEL 50 - 10	
Épaisseur (mm)	40		40		50	
Poids (kg/m ²)	3,5		4		5	
Largeur utile (mm)	600		500		495	
Longueur standard (mm)*	6000 ou 7000					
Classement au feu (norme européenne SBI EN 13501)	B s1 d0				B s2 d0	
Protection UV par coextrusion	par coextrusion sur face extérieure					
Coefficient de dilatation linéaire (mm/m/°C)	0,065					
Module d'élasticité E (N/m ²)	2300					
Température de mise en œuvre (°C)	- 40 / + 115					
Résistance jet de ballon (DIN18032)	T3					
Isolation thermique (W/m2.°C)	1,7		0,98		0,83	
Couleur**	Translucide	Opal	Translucide	Opal	Translucide	Opal
Transmission lumineuse (%)	72	57	60	49	50	28
Indice d'affaiblissement acoustique	20 dB		20 dB		22 dB	
Pente d'installation par rapport à l'horizontale	45° (15° selon Atec)					

*Autres dimensions sur demande. **Autres couleurs sur demande

Portées (m) des plaques PCMW PANEL et/ou espacement des poutres intermédiaires

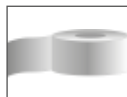
Portée	PANEL 40-3 + crochet OP8782				PANEL 40-3 + crochet OP8782				PANEL 40-3 + crochet OP8782			
	2 appuis		3 appuis		2 appuis		3 appuis		2 appuis		3 appuis	
	pression	dépression	pression	dépression	pression	dépression	pression	dépression	pression	dépression	pression	dépression
2,5									54	54	54	54
2,4							60	58				
2,2									80	80	80	80
2			50	40			108	110	107	97	107	97
1,75	55	58			75	75			160	125	160	125
1,6			160	75	100	100						
1,5	82	70					210	140	254	165	254	165
1,25	125	125	210	110			220	160	316	199	316	199

Pression/dépression en daN

INSTRUCTIONS DE MONTAGE

PANEL 50 : rouge
PANEL 40 : bleu

Scotch aluminium
65 mm x 50 ml
OP8706



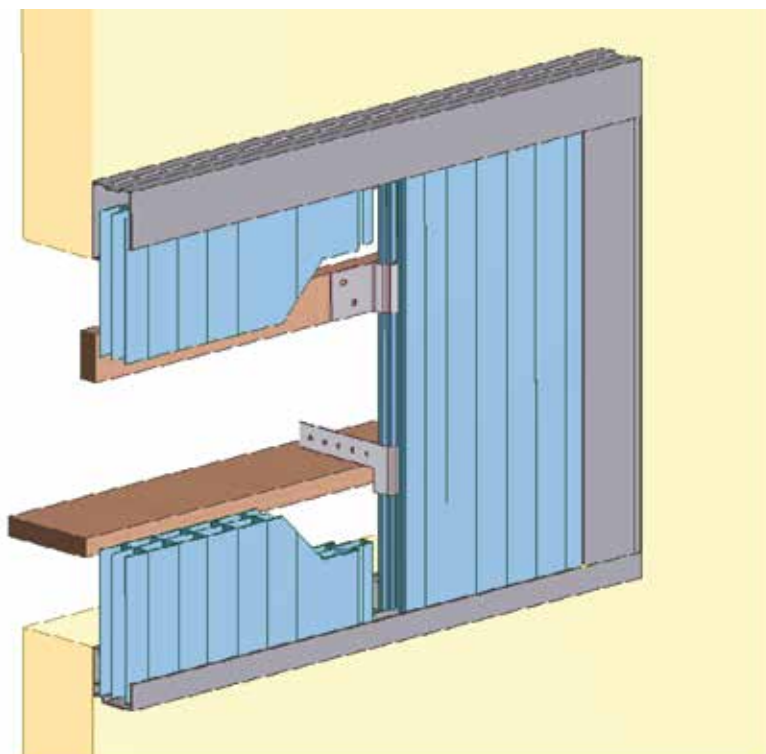
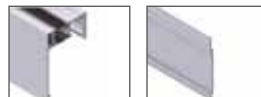
Profilé supérieur
OP8759
OP8753



Joint d'étanchéité
OP8792
OP8755



Profilés supérieurs ou latéraux
rupture de pont thermique
OP8766 et OP8795 /OP8789



Profilé latéral en 2 parties
OP8757 et OP8812



Crochets de dépression
OP 8764, OP8760, OP8762,
OP8782, OP8790 et OP8818



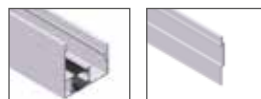
Scotch
micro-perforé
60 mm x 33 ml
OP8781



Profilé
d'appui
simple
OP8750/
OP8752



Profilé d'appui avec
bavette de 50 mm
OP8751



Profilés bas rupture de pont
thermique
OP8756/OP8794 et OP8812

Attention : le film bleu imprimé identifie la face traitée anti-UV qui doit être positionnée côté extérieur du bardage. Coulisser la première plaque à l'intérieur du profilé haut et la faire redescendre dans le profilé bas. Pousser cette première plaque au fond du profilé latéral. Le montage du dernier est facilité par l'utilisation du profilé latéral en 2 parties OP8857 et OP8812.



www.onduline.fr

ONDULINE France SAS – ZI du Bac – BP 15 – 76480 YAINVILLE
Tél : 02 35 05 90 90 Fax : 02 35 05 91 11
e-mail : info@onduline.fr

onduline®