

ONDUCLAIR® PCMW CONNECT

Plaques planes en polycarbonate alvéolaire

CAHIER TECHNIQUE DE MISE EN ŒUVRE (CTMO)

*Isolant
Translucide
Classement feu*



ONDUCLAIR® PCMW CONNECT



ONDUCLAIR® PCMW CONNECT s'adapte aussi bien à vos besoins de toiture et de bardage. Les plaques disposent d'une double protection UV.

Réalisations neuves ou rénovations, notre produit est conçu pour les bâtiments industriels, agricoles, commerciaux, de stockage, ainsi que pour les établissements recevant du public (gymnases, salles de tennis et autres bâtiments publics).

Sur demande :

ONDUCLAIR® PCMW CONNECT dispose, en plus de la protection anti-UV, d'un revêtement réfléchissant intégré dans la coextrusion.

Sommaire

CARACTÉRISTIQUES TECHNIQUES	3	RÈGLEMENTATIONS ET PORTÉES	6
Données techniques Portées des plaques			
MISE EN ŒUVRE	4	UNE SOLUTION POUR CHAQUE APPLICATION	6
Préparation des plaques Conseil de coupe Préconisation pour l'obturation			
MONTAGE	5	ACCESSOIRES	7
Montage bardage* connecteur vers l'intérieur Calcul de la longueur (a) des plaques Montage toiture ou bardage connecteur vers l'extérieur			

CARACTÉRISTIQUES TECHNIQUES

Données techniques

	CONNECT 16		CONNECT 25		CONNECT 40	
Épaisseur (mm)	16		25		40	
Nombre de parois	6		6		7	
Poids (kg/m ²)	3,2		3,6		4,4	
Largeur utile (mm)	630		630		605	
Longueur standard (mm)*	6000 ou 7000					
Classement au feu (norme européenne SBI EN 13501)	B s2 d0					
Protection UV par coextrusion	face extérieure et intérieure				face extérieure	
Coefficient de dilatation linéaire (mm/m/°C)	0,065					
Module d'élasticité E (N/m ²)	2300					
Température de mise en œuvre (°C)	- 40 / + 115					
Rayon de cintrage	4000		5000			
Résistance jet de ballon (DIN18032)	T3					
Isolation thermique (W/m2.°C)	1,9		1,4		1,04	
Couleur**	Translucide	Opal	Translucide	Opal	Translucide	Opal
Transmission lumineuse (%)	64	46	60	43	54	41
Indice d'affaiblissement acoustique	21 dB		21 dB		22 dB	
Pente d'installation par rapport à l'horizontale	5% (9% selon Atec)		5% (9% selon Atec)		5% (9% selon Atec)	

*Autres dimensions sur demande. **Autres couleurs sur demande

Portées des plaques PCMW Connect® 16 et 25 en couverture et bardage

Installation plane - Distance maximum entre les lices (mm) - Effets du vent (Pa)

daN/m ²	Connecteur polycarbonate	Connecteur aluminium	Connecteur aluminium renforcé
50	1500 mm	2300 mm	3000 mm
70	1400 mm	2000 mm	3000 mm

Portées des plaques PCMW Connect® 40 en couverture et bardage

Installation plane - Distance maximum entre les lices (mm) - Effets du vent (Pa)

daN/m ²	Connecteur polycarbonate	Connecteur aluminium
50	1800 mm	3200 mm
70	1600 mm	2300 mm

MISE EN ŒUVRE

PRÉPARATION DES PLAQUES

Condition de stockage

Les plaques ONDUCLAIR® PCMW CONNECT sont livrées sur une palette protégée contre la poussière et l'humidité. par un film protecteur.

Ne pas stocker la palette en plein soleil afin d'éviter une polymérisation des films de protection sur la surface du polycarbonate.

Ne pas stocker la palette sous la pluie pour éviter une condensation excessive dans les alvéoles.

Tous les travaux de recoupage et scotchage devront être réalisés sous abri, en gardant les films de protection sur les plaques ; ceux-ci ne seront enlevés qu'à la fin du montage.

Après prélèvement, s'assurer du reconditionnement du produit pour préserver les plaques.

Note

Le polycarbonate étant perméable à la vapeur d'eau, une apparition de condensation est possible malgré toutes les précautions mise en œuvre, et ne constitue pas une cause de réclamation.

CONSEIL DE COUPE

- Utiliser une lame de Scie à denture fine et bien affûtée avec une vitesse de coupe de 3 200 t/m.



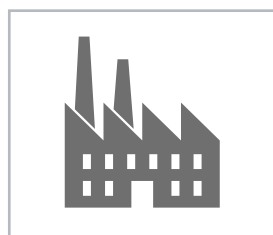
- Si la dernière plaque ONDUCLAIR® PCMW CONNECT est recoupée en largeur, le trait de scie ne devrait pas dépasser de 5 mm par rapport à la dernière entretoise verticale située à côté du trait de coupe.

- Assurer un nettoyage des plaques après la coupe (ébavurage...). Dans tous les autres cas, nous conseillons d'intégrer un U de renforcement en aluminium.

- Les plaques ONDUCLAIR® PCMW CONNECT sont normalement livrées à la longueur exacte et ne nécessitent plus de recoupe. Si une mise à longueur est cependant nécessaire sur chantier, **il est impératif d'enlever les poussières et copeaux de coupe par soufflage avec de l'air comprimé sec et exempt d'huile.**

- Avant montage, les extrémités des plaques ONDUCLAIR® PCMW CONNECT devront être obturées par un ruban adhésif aluminium (fournis et mis en œuvre par Onduline) pour protéger les alvéoles contre la poussière.

PRÉCONISATION POUR L'OBTURATION



Bâtiment industriel avec fort risque de poussière

(poussière inférieure à 50 µ ou environnement pollué) : obturation avec ruban aluminium en parties haute et basse des plaques.



Salle de sports ou établissement recevant du public (ERP)

: obturation avec ruban micro perforé en parties haute et basse des plaques.

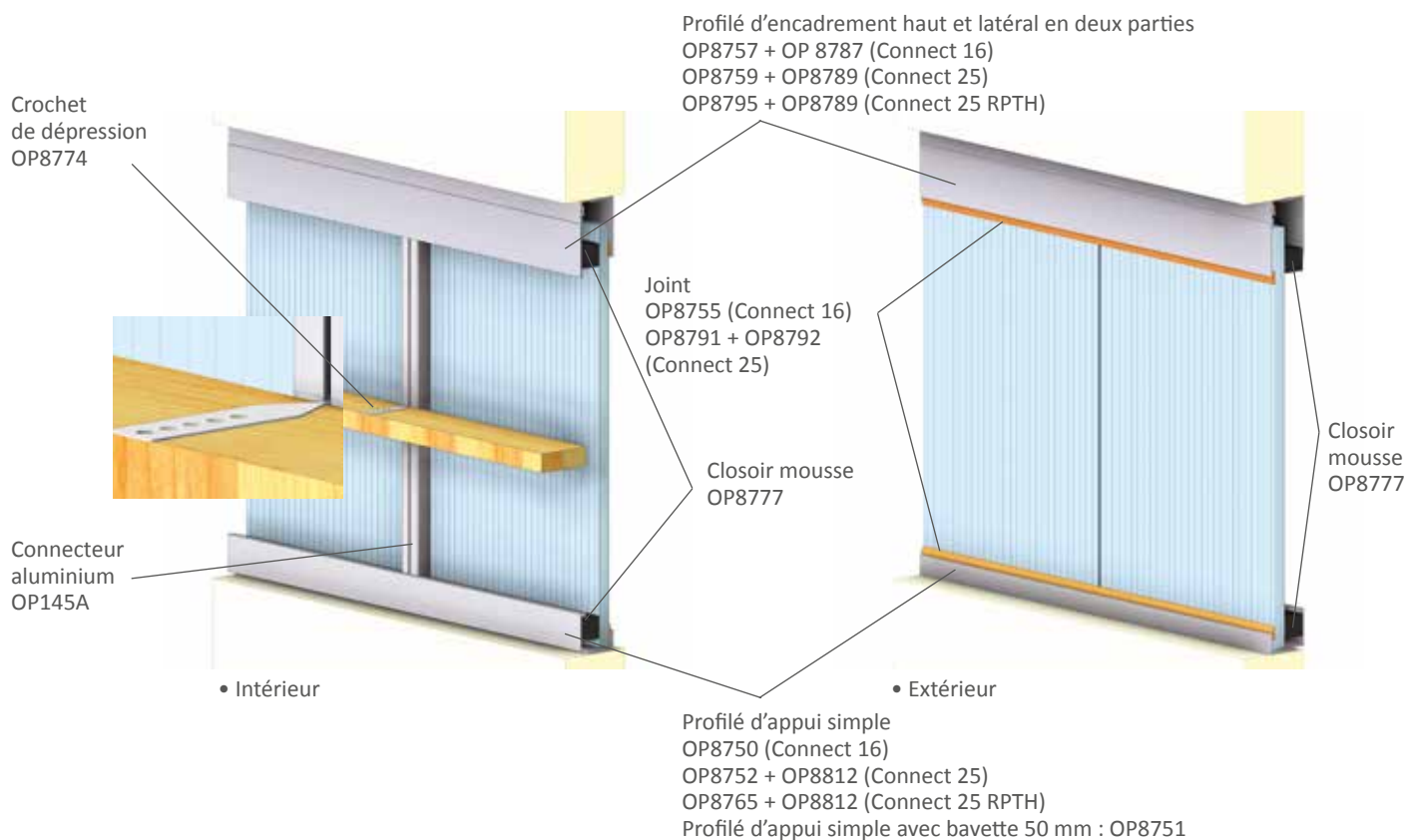


Piscine ou ambiance humide :

il vaut mieux éviter d'obturer avec un ruban adhésif et préférer un profil U en aluminium ou polycarbonate qui favorise l'évacuation de l'eau de condensation et la ventilation des alvéoles.

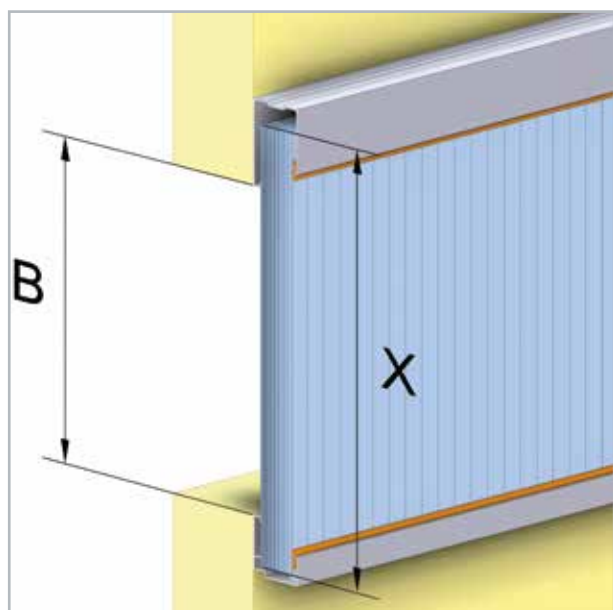
MONTAGE

MONTAGE BARDAGE* CONNECTEUR VERS L'INTÉRIEUR



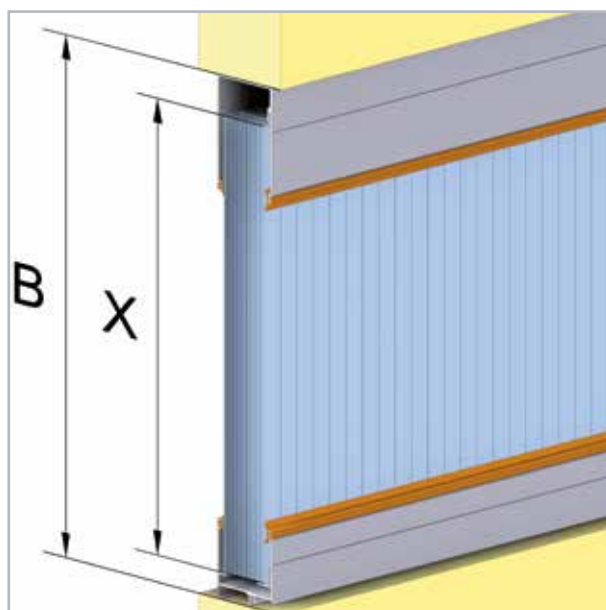
CALCUL DE LA LONGUEUR (A) DES PLAQUES

Pose en applique



$X = B + 90 \text{ mm}$
X : Longueur plaque
B : Mesure l'ouverture

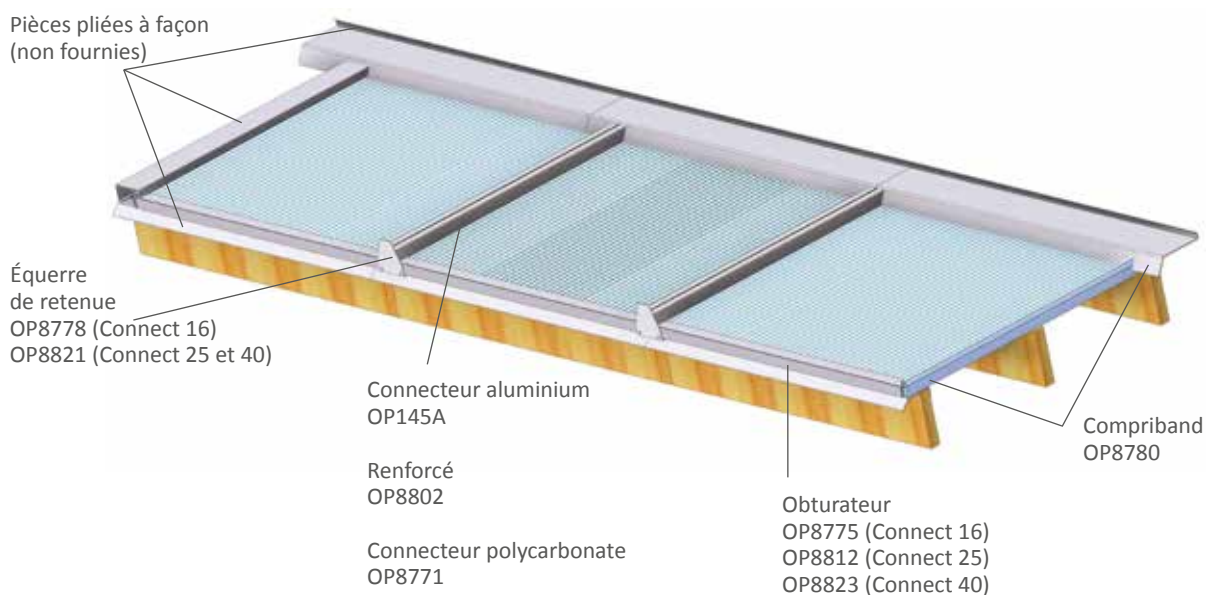
Pose en tableau



$X = B - 40 \text{ mm}$
X : Longueur plaque
B : Mesure l'ouverture

*Connecteur côté intérieur

MONTAGE TOITURE OU BARDAGE CONNECTEUR VERS L'EXTÉRIEUR



RÉGLEMENTATIONS ET PORTÉES ADMISSIBLES

Couvertures et bardages

• Installations planes - Distance maximum entre les lices

		Effets du vent (Pa)	3,5 m	3 m	2,5 m	2 m	1,6 m
CONNECT 16	OP8802 + crochet OP8772	Pression		240		300	300
		Dépression		115		150	235
CONNECT 25	OP8802 + crochet OP8822	Pression		240	240	300	300
		Dépression		115	120	150	235
CONNECT 40	OP8802 + crochet OP8823	Pression	170	240		200	310
		Dépression	75	115		150	150

Nous attirons votre attention sur le fait qu'il existe des spécifications différentes de mise en oeuvre, parfois plus contraignantes, émanant d'organismes officiels tels que le C.S.T.B.

Dans le cas où votre chantier devrait être réalisé selon les spécifications de tels organismes, nous vous conseillons de faire prévaloir leurs préconisations.

UNE SOLUTION POUR CHAQUE APPLICATION

Fidèle à notre optique : une solution pour chaque application.

Nous avons souhaité élargir nos compétences dans le domaine du panel avec un nouveau produit Connectable.

La gamme ONDUCLAIR® PCMW CONNECT répond aussi bien à vos besoins de toiture que de bardage, en application plane ou cintrée.

Le tout avec des caractéristiques techniques toujours plus performantes ...

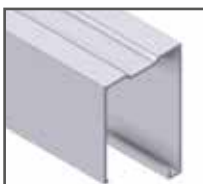
ACCESSOIRES

Profils d'encadrement en aluminium (en barres de 6 m)

- Profilé d'appui simple
16 mm : OP8750
25 mm : OP8752 + OP8812
25 mm RPTH : OP8765 + OP8812



- Profilé supérieur ou latéral (si la longueur en 2 parties de Panel \geq 6 m)
OP8757 + OP8787
16 mm : OP8557 + OP8787
25 mm : OP8759 + OP8789
25 mm RPTH : OP8795 + OP8789



- Profilé d'appui avec bavette de 50 mm
OP8751



Connecteurs (en barres de 6 m)

- Connecteur polycarbonate
OP8771
- Connecteur aluminium
OP145A
Renforcé : OP8802



Equerre de retenue

- 16 mm : OP8778
- 25/40 mm : OP8821



Joint d'étanchéité

- 16 mm : OP8755
- 25 mm : OP8791 + OP8792



Closoirs mousse

- 16 mm : OP8777
- 25/40 mm : OP8777+OP8805



Crochets de dépression

- Crochet de dépression coudé
OP8773
- Crochet de dépression droit
Intérieur
16/25 mm : OP8774
Extérieur :
16 mm : OP8772
25 mm : OP8820
40 mm : OP8819
Renforcé : OP8800



Obturbateurs

- Obturbateur plaque en aluminium
16 mm : OP8775
25 mm : OP8822
40 mm : OP8823

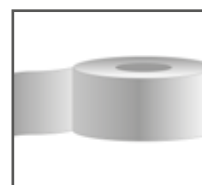


- Bouchon d'extrémité en polycarbonate
OP8776

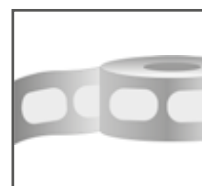


Scotch pour obturation des alvéoles

- Aluminium 65 mm x 50 ml
16 mm : OP8779
25 mm : OP8825



- Micro perforé 60 mm x 33 ml
OP8781



Comprimband

- OP8780



Récapitulatif

Accessoires	Bardage (connecteur intérieur)		Toiture ou bardage (connecteur extérieur)		
	16 mm	25 mm	16 mm	25 mm	40 mm
Profilé d'appui simple	OP8750	OP8752 + OP8812			
Profilé d'appui simple RPTH		OP8765 + OP8812			
Profilé d'appui avec bavette de 50 mm	OP8751				
Profilé d'encadrement haut et latéral en deux parties	OP8757 + OP8787	OP8759 + OP 8789			
Profilé d'encadrement haut et latéral en deux parties RPTH		OP8795 + OP 8789			
Connecteur aluminium	OP145A				
Connecteur aluminium renforcé			OP8802		
Connecteur polycarbonate (6m)	OP8771		OP8771		
Bouchon d'extrémité en polycarbonate (pour connecteur PC)	OP8776		OP8776		
Crochet de dépression droit	OP8774		OP8772	OP8820	OP8819
Crochet de dépression coudé			OP8773		
Crochet de dépression renforcé			OP8800		
Obturbateur plaque aluminium (toiture uniquement)			OP8775	OP8822	OP8823
Closoir (mousse PE)	OP8777			OP8777 / OP8805	
Joint d'étanchéité	OP8755	OP8791 + OP8792			
Équerre de retenue			OP8778	OP8821	
Adhésif aluminium	OP8779	OP8825	OP8779	OP8824	OP8781
Comprimé d'étanchéité	OP8780				



www.onduline.fr

ONDULINE France SAS – ZI du Bac – BP 15 – 76480 YAINVILLE
Tél : 02 35 05 90 90 Fax : 02 35 05 91 11
e-mail : info@onduline.fr

onduline®