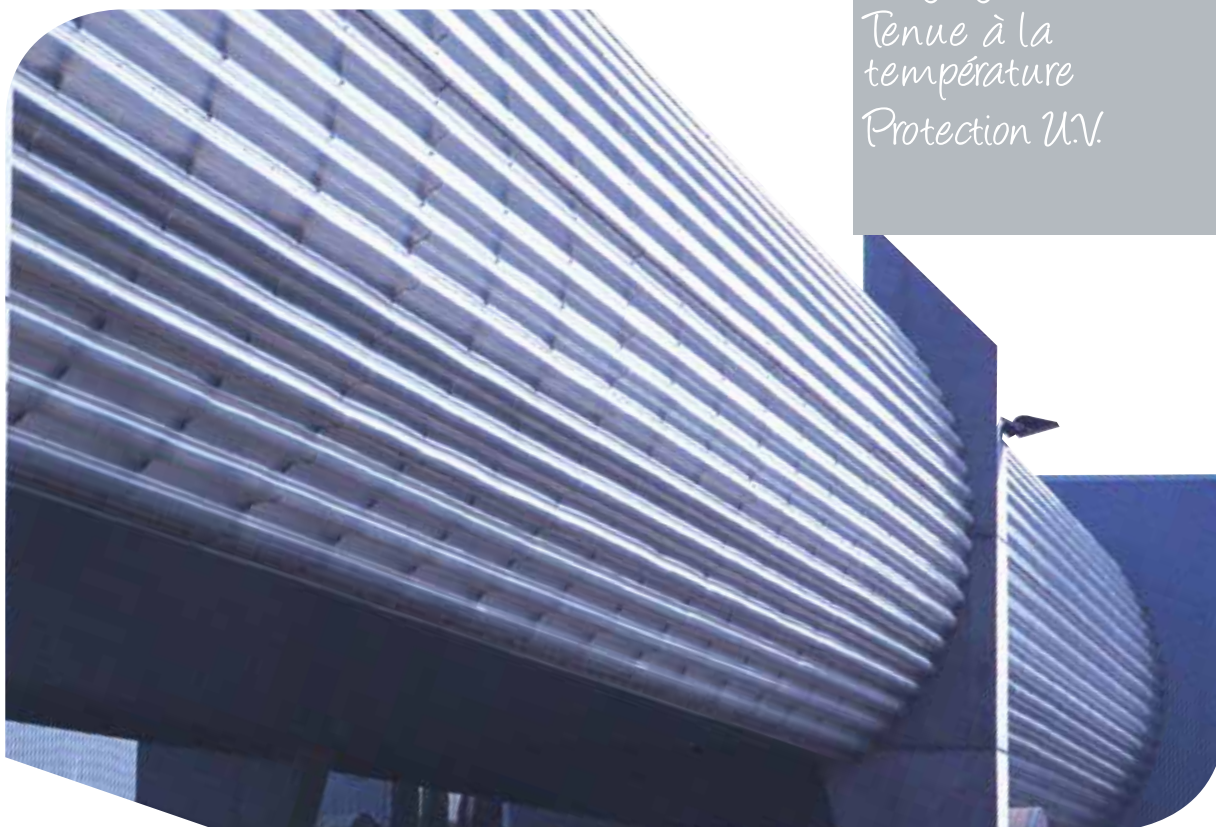


# ONDUCLAIR® PLR

*Large gamme  
Tenue à la  
température  
Protection U.V.*



## TYPED'APPLICATIONS

ONDCLAIR® PLR convient pour les parties éclairantes des **couvertures et bardages de tous types de bâtiments** :

- habitations, bâtiments annexes ;
- locaux tertiaires ;
- bâtiments industriels, et notamment sucreries, laiteries, brasseries... ;
- bâtiments agricoles (porcheries, stabulations, piscicultures, fosses à lisiers, bassins de décantation...).



| Centre culturel et d'exposition

## ONDULINE, UNE EXPERTISE À VOTRE SERVICE

Notre priorité, **votre satisfaction** !

- Forte présence internationale, sur les 5 continents et vers plus de 100 pays pour être plus proche de ses clients et mieux connaître leurs besoins ! Une large gamme, un savoir-faire industriel et commercial pour sélectionner le système le plus adapté, des solutions légères aux systèmes constructifs très pointus et exclusifs.
- Excellente expertise des solutions plastiques d'éclairage et de couverture (fabrication et commercialisation depuis 60 ans) pour vous proposer des solutions techniques modulables en totale adéquation avec vos besoins.
- Un accompagnement tout au long de vos projets : service d'information technique, livraison personnalisée, etc.



| Centre de production



| Stabulation

## BÉNÉFICES DE LA SOLUTION



RÉSISTANT  
AUX IMPACTS



LÉGER



FACILE À METTRE  
EN ŒUVRE

ONDUCLAIR® PLR offre un **double bénéfice** : **transparence et protection UV**. Cette solution est disponible dans une large gamme de profils et de coloris translucides.

### ■ TAMISE LA LUMIÈRE NATURELLE

ONDUCLAIR® PLR offre un éclairage doux, réparti et tamisé (transmission lumineuse 85% en incolore). Les risques d'éblouissement et d'aveuglement, les projections d'ombres de charpente au sol par fort soleil sont ainsi limités.

### ■ OFFRE UNE RÉSISTANCE À LA GRÊLE ET AUX CHOCS

L'association de la résine polyester et de la fibre de verre confère à ONDUCLAIR® PLR une haute résistance mécanique, pour supporter les chocs et les effets de la grêle. Nos plaques polyester sont composées d'une résine armée de fibres de verre, gelcoatées sur les 2 faces. Leur composition assure d'excellentes caractéristiques mécaniques, rigidité et non défibrage de la plaque.

### ■ S'ADAPTE À VOTRE PROJET

ONDUCLAIR® PLR est disponible dans de nombreux profils nervurés et ondulés, 8 coloris translucides et 4 classes d'épaisseurs. Les versions colorées sont teintées dans la masse (les colorants sont ajoutés dans le cœur de plaque), pour une remarquable tenue dans le temps. En épaisseur 1,6 mm, certains profils sont agréés 1200 Joules.

### ■ RÉSISTE À LA CORROSION NATURELLE

ONDUCLAIR® PLR bénéficie d'une excellente résistance à la corrosion naturelle. Cette solution est ainsi recommandée en milieu agricole (stabilisation, pisciculture, fosse à lisier, bassin de décantation...) et industriel (tour aéro-réfrigérante, sucrerie, laiterie, brasserie...).

### ■ PROTEGE DURABLEMENT PERSONNES ET BIENS

ONDUCLAIR® PLR peut être utilisé dans toutes les zones géographiques grâce à son excellente tenue entre -30°C et +120°C. De plus, ONDUCLAIR® PLR est garanti pendant 10 ans. ONDUCLAIR® PLR bénéficie d'un classement Euroclass E non gouttant.

### ■ OPTIMISE LE COÛT D'INSTALLATION

ONDUCLAIR® PLR est une solution légère, maniable, simple à poser, et peut être installée sur des structures légères. Elle peut être mise en œuvre sans recouvrement transversal jusqu'à 12 mètres. La pose est rapide et s'effectue avec un outillage courant, vous optimisez donc les coûts d'installation. Sa légèreté permet également de réaliser des économies sur le coût de transport.

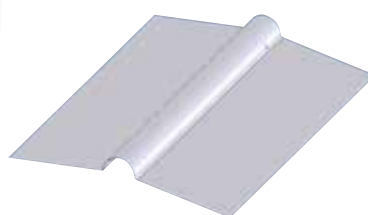


Entrepôt de stockage

**ONDUCLAIR® PLR,**  
pour apporter un  
éclairage doux et  
tamisé

## ACCESSOIRES DISPONIBLES

- Fixations (tirefonds, pontets, cavaliers, vis de couture...)
- Faitière translucide



Faitière à ailes planes

## DONNÉES TECHNIQUES

### ONDUCLAIR® PLR

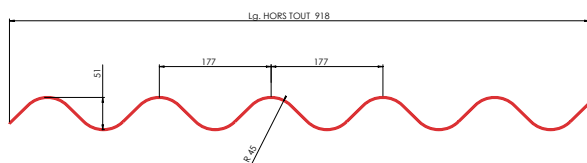
Description	Système d'éclairage simple peau résine polyester renforcée de fibres de verre (résine thermodurcissable)
Utilisation	Éclairage pour couverture et bardage
Profil	GO 92 (177/51), Onduline 95, Nervesco 1000 (autres profils sur demande)
Longueur	Entre 1,50 et 12 m (autres longueurs sur demande)
Largeur utile	GO 92 (177/51) : 873 mm Onduline 95 : 855 mm Nervesco 1000 : 1000 mm
Épaisseur	Bricolage : 0,7 mm (classe 1), Bardage : 0,9 mm (classe 2), Bardage et couverture : 1,2 mm (classe 3) et 1,6 mm (classe 4)
Finition	Gelcoat et protection UV sur les 2 faces
Coloris	Incolore
Profils	COBACIER, GO, 3.333.39, Nervesco 1000.45 épaisseur 1.6 mm
Réaction au feu	Euroclass E non gouttant
Transmission lumineuse (NF P 38.511)	Incolore : 85% (L1)
Résistance aux chocs	Résistance au choc mou 1200 Joules*
Température d'utilisation	-30° à 120°C en continu
Garantie	10 ans
Normes et AT	EN 1013

\*Nous consulter

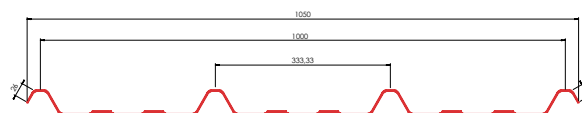
## EXEMPLES DE PROFILS

Autres profils, nous consulter.

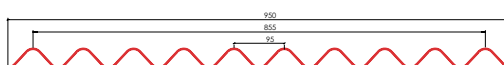
GO 92 (177/51)



NERVESCO 1000



Onduline 95



[www.onduline.fr](http://www.onduline.fr)

ONDULINE France SAS – ZI du Bac – BP 15 – 76480 YAINVILLE  
Tél : 02 35 05 90 90 Fax : 02 35 05 91 11  
e-mail : [info@onduline.fr](mailto:info@onduline.fr)

**onduline®**