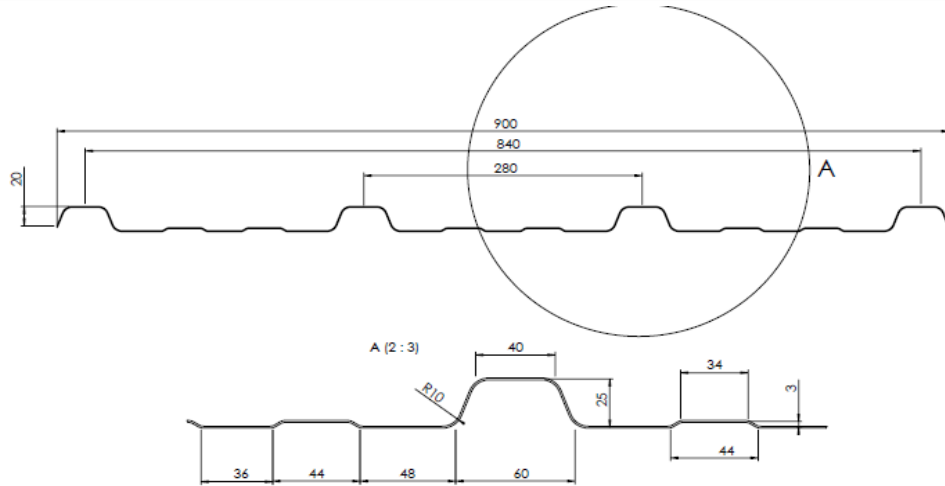


Dessin du profil

Profile drawing



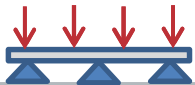
Plan D 12 064

Information Matière *Material Information*

Module d'élasticité <i>Modulus of elasticity</i> (daN/cm ²) :	78 000
Coéf. de dilatation <i>Linear expansion</i> (m/m.°C) :	2,8 . E-5
Plage de température <i>Service Temperature</i> :	-30 à to +120°C
Réaction au feu <i>Fire Performance</i> (Euroclass):	E non gouttant
Conductivité thermique <i>Thermal conductivity</i> (W/m.°C) :	0,16
Norme de fabrication <i>Manufactured in compliance with norm</i> :	EN 1013 CE ver 2013

Information Plaque *Sheet Information*

Tenue à la grêle <i>Resistance to hail</i> (m/sec) :	75 m/s		
Test 1200 joules : Veuillez nous consulter <i>Please consult us</i>			
Poids <i>Weight</i> (Kgs/ml) :	EP 09	EP 12	EP 16
	1,343	1,746	2,284
Inertie du profil <i>Profile inertia</i> (cm ⁴) :	EP 09	EP 12	EP 16
	7,9025	10,5444	14,0775



Portées et charges sur 3 appuis et plus *Load/Span data for 3 or more supports*

Epaisseur <i>Thickness</i>	Flèche <i>Deflection</i>	daN/m ²									
		40	60	80	100	120	140	160	180	200	
EP 09/10	1/50 mm	Portée retenue ¹	1 500	1 485	1 349	1 253	1 179	1 120	1 071	1 030	994
		Portée calculée ²	1 700	1 485	1 349	1 253	1 179	1 120	1 071	1 030	994
	1/100 mm	Portée retenue	1 349	1 179	1 071	994	936	889	850	817	789
		Portée calculée	1 349	1 179	1 071	994	936	889	850	817	789
EP 12/10	1/50 mm	Portée retenue	1 500	1 500	1 486	1 379	1 298	1 233	1 179	1 134	1 095
		Portée calculée	1 872	1 635	1 486	1 379	1 298	1 233	1 179	1 134	1 095
	1/100 mm	Portée retenue	1 486	1 298	1 179	1 095	1 030	978	936	900	869
		Portée calculée	1 486	1 298	1 179	1 095	1 030	978	936	900	869
EP 16/10	1/50 mm	Portée retenue	1 500	1 500	1 500	1 500	1 429	1 357	1 298	1 248	1 205
		Portée calculée	2 061	1 800	1 636	1 518	1 429	1 357	1 298	1 248	1 205
	1/100 mm	Portée retenue	1 500	1 429	1 298	1 205	1 134	1 077	991	991	957
		Portée calculée	1 636	1 429	1 298	1 205	1 134	1 077	991	991	957

La charge ascendante maximum admissible est limitée à nx36mKg/m². n étant le nombre de fixations par mètre linéaire d'appui.

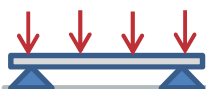
For depression the maximum allowed load is limited to nx36mKg/m². n being the number of fixations per supported linear meter.

¹ Allowed span

² Calculated span

Valeurs données à titre indicatif. Veuillez adapter les informations contenues dans cette fiche technique aux normes locales en vigueur. Notre Service Technique se tient à votre disposition pour tout renseignement. *Values are given for information only. Please adapt the information contained in this technical sheet to local norms in force. Our Technical Department remain at your disposal for any information.*

Document non contractuel - Les descriptions et caractéristiques des produits ne sont données qu'à titre indicatif. Certaines-ci pouvant être modifiées sans préavis - Siret 381 536 267 0036 - 8/ 2013



Portées et charges sur 2 appuis *Load/Span data for 2 supports*

Epaisseur <i>Thickness</i>	Flèche <i>Deflection</i>	daN/m ²									
		40	60	80	100	120	140	160	180	200	
EP 09/10	1/50 mm	Portée retenue ¹	1 500	1 319	1 198	1 112	1 047	994	951	914	883
		<i>Portée calculée</i> ²	1 510	1 319	1 198	1 112	1 047	994	951	914	883
	1/100 mm	Portée retenue	1 198	1 047	951	883	831	789	755	726	701
		<i>Portée calculée</i>	1 198	1 047	951	883	831	789	755	726	701
EP 12/10	1/50 mm	Portée retenue	1 500	1 452	1 319	1 224	1 152	1 095	1 047	1 007	972
		<i>Portée calculée</i>	1 662	1 452	1 319	1 224	1 152	1 095	1 047	1 007	972
	1/100 mm	Portée retenue	1 319	1 152	1 047	972	915	869	831	799	771
		<i>Portée calculée</i>	1 319	1 152	1 047	972	915	869	831	799	771
EP 16/10	1/50 mm	Portée retenue	1 500	1 500	1 452	1 348	1 269	1 205	1 153	1 108	1 070
		<i>Portée calculée</i>	1 830	1 599	1 452	1 348	1 269	1 205	1 153	1 108	1 070
	1/100 mm	Portée retenue	1 452	1 269	1 153	1 070	1 007	957	915	880	849
		<i>Portée calculée</i>	1 452	1 269	1 153	1 070	1 007	957	915	880	849

La charge ascendante maximum admissible est limitée à $n \times 36 \text{mKg/m}^2$. n étant le nombre de fixations par mètre linéaire d'appui.

For depression the maximum allowed load is limited to $n \times 36 \text{mKg/m}^2$. n being the number of fixations per supported linear meter.

¹ Allowed span

² Calculated span

Portées retenues selon conditions de calcul suivant Annexe L (normative) DTU 40-35 (NF P34 205-1).

Autres pays que France, vérifier les charges admissibles en tenant compte des portées calculées données et des normes et réglementations en vigueur dans le pays d'implantation du bâtiment.

Allowed spans according to means of calculating following Annex L (normative) DTU 40-35 (NF P34 205-1).

For other countries than France, check the allowed loads taking into account the calculated spans so as the norms and regulations in force in the country where the construction is located.



Valeurs données à titre indicatif. Veuillez adapter les informations contenues dans cette fiche technique aux normes locales en vigueur. Notre Service Technique se tient à votre disposition pour tout renseignement. *Values are given for information only. Please adapt the information contained in this technical sheet to local norms in force. Our Technical Department remain at your disposal for any information.*